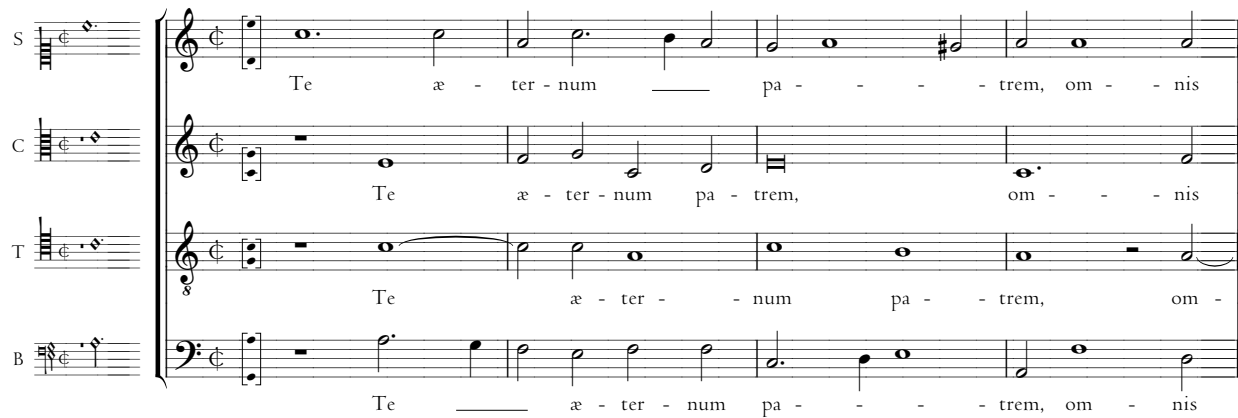


## 44. Te Deum




Te De - um lau - da - mus.  
Te Dó - mi - num con - fi - té - mur.



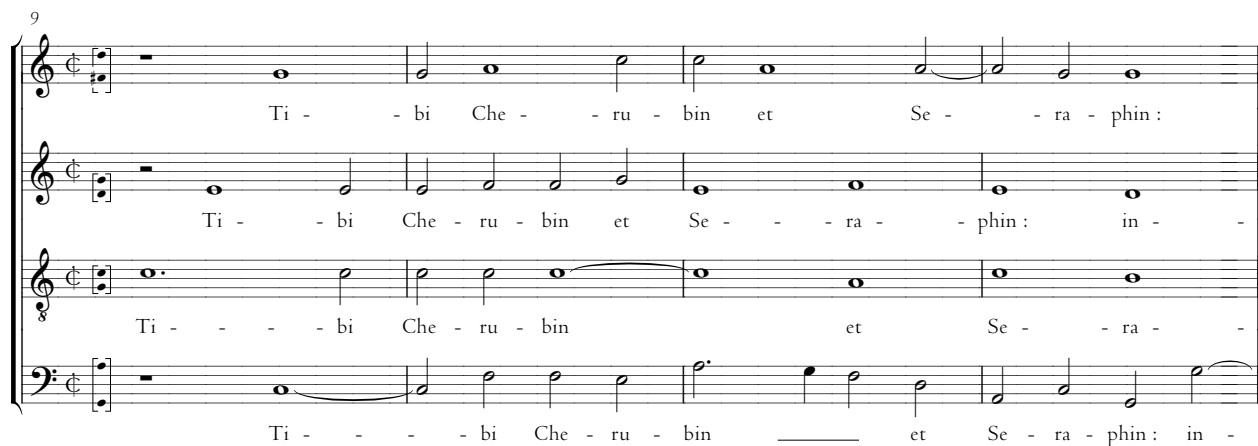
S Te æ - ter - num pa - - - trem, om - - nis  
C Te æ - ter - num pa - trem, om - - - nis  
T Te æ - ter - - num pa - - trem, om -  
B Te æ - ter - num pa - - - trem, om - nis



5  
ter - - ra ve - ne - ra - - - - - - - - - - - - - - - tur.  
ter - - ra ve - - - - ne - ra - tur.  
- - nis ter - - - ra ve - ne - ra - - - - - - - - - - - - - - - tur.  
ter - - ra ve - ne - - - - - - - - - - - - - - - tur.



Ti - bi om - nes Án - ge - li : ti - bi cœ - li, et u - ni - vér - sæ po - tes - tá - tes.



9  
Ti - - bi Che - - ru - bin et Se - - ra - phin :  
Ti - - bi Che - ru - bin et Se - - - ra - - phin : in - -  
Ti - - - bi Che - ru - bin et Se - - ra - -  
Ti - - - bi Che - ru - bin et Se - ra - phin : in -

13

in - ces - sa - bi - li vo - ce, vo - ce pro - cla - mant.  
 - ces - sa - bi - li vo - ce pro - cla - mant.  
 - phin: in - ces - sa - bi - li vo - ce pro - cla - mant.  
 - ces - sa - bi - li vo - ce pro - cla - mant, vo - ce pro - cla - mant.

Sanc - tus.

18

Sanc - tus.  
 Sanc - tus, Sanc - tus.  
 Sanc - tus.  
 Sanc - tus.

Sanc - tus Dó - mi - nus De - us Sá - ba - oth.

23

Ple - ni sunt cœ - li et ter -  
 Ple - ni sunt cœ - li et ter - ra: ma -  
 Ple - ni sunt cœ - li et ter - ra:  
 Ple - ni sunt cœ - li et ter - ra: ma -

27

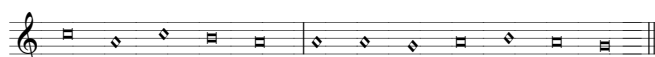


- ra : ma - jes - ta - tis glo - ri - æ tu - - - - - æ.

- jes - ta - - - tis glo - ri - æ, glo - - - ri - æ tu - æ.


ma - jes - ta - - - tis glo - - - ri - æ tu - - æ.

- jes - ta - - - tis glo - - - ri - æ tu - - - - - æ.



Te glo - ri - ó - sus A - pos - to - ló - rum cho - rus.

32



Te pro - - phe - ta - - - rum, lau - -

Te pro - phe - ta - - - rum, lau - da - - - bi -

Lau - da - - - - - bi - lis

Lau - da - - - - - bi -

36



- da - bi - lis nu - - - - - me - rus.

- lis, lau - da - - - bi - lis nu - - - - - me - rus.

nu - - - me - rus, lau - da - bi - lis nu - - - - - me - rus.

- lis nu - me - rus, lau - da - bi - lis nu - - - - - me - - - rus.

Te már - ty - rum can - di - dá - tus lau - dat e - xér - ci - tus.

41

Te per or - - - - - bem ter - ra - - - - rum, sanc -  
 Te per or - bem, or - bem ter - ra - - rum, sanc -  
 Te per or - - - - - bem ter - - ra - - - rum,  
 Te per or - - - - - bem ter - ra - - - rum, sanc -

45

- - ta con - - fi - te - - - - - tur ec - cle - - - - - si - a.  
 - ta con - fi - te - tur ec - cle - - si - a, ec - cle - - si - - - - - a.  
 sanc - - ta con - fi - te - - tur ec - cle - - - - - si - a.  
 - - ta con - fi - te - - tur ec - cle - si - a, ec - cle - - - - - si - a.

Pa - trem im - mén - sæ ma - jes - tá - tis.

50

Ve - - ne - ran - - dum tu - - - - - um ve - -  
 Ve - ne - ran - - dum tu - um ve - rum, tu - um ve - - - -  
 Ve - - ne - ran - - dum tu - - - - - um ve - -  
 Bassus tacet

54

- - - rum, et u - ni - cum fi - - - - - li - um.

- rum, et u - ni - cum fi - - - - - li - - um.

- rum, et u - ni - cum fi - - - - - li - - um.

Sanc - tum quo - que pa - ra - clé - tum Spí - ri - tum.

59

Tu Rex glo - - ri - æ Chris - te, glo - ri - æ Chris - te.

Tu Rex glo - ri - æ, glo - - - ri - æ Chris - te.

Tu Rex glo - - - ri - æ Chris - - - - - te.

Tu Rex glo - - ri - æ Chris - te.

Tu pa - tris sem - pi - tér - nus es fí - li - us.

64

Tu ad li - - - be - ran - - - - - dum sus - cep - tu - - -

Tu ad li - - - be - ran - - - - - dum sus - cep - tu - - - - -

Tu ad li - - - be - ran - - - - - dum sus - cep - tu - - - - -

Tu ad li - - - be - ran - - - - - dum sus - cep - tu - - - - - rus

- rus ho - - - mi - nem, non hor - ru - is - - - ti

- rus ho - mi - nem, non hor - - - ru - is - - ti

- rus ho - mi - nem, non hor - - ru - is - - ti

ho - - - mi - nem, non hor - - - ru - is - - ti

vir - - gi - nis u - - te - rum.

vir - gi - nis u - - - - te - rum.

vir - gi - nis u - - - - te - rum.

vir - gi - nis u - - - - te - rum.

Tu de - vi - cto mor - tis a - cú - le - o : a - pe - ru - ís - ti cre - dén - ti - bus re - gna cœ - lí - rum.

Tu ad dex - - - te - ram De - - - i se - - -

Tu ad dex - - - te - ram De - - i se - des, in

Tu ad dex - - - te - ram De - - i se - - -

Tu ad dex - - - te - ram De - - i se - des,

79

- - - des, in glo - ri - a, in glo - ri - a pa - - - tris.  
glo - ri - a pa - tris, in glo - - - ri - a pa - tris.  
- des, in glo - - - ri - a pa - - tris.  
in glo - ri - a pa - tris, in glo - ri - a pa - tris.

Ju - dex cré - de - ris es - se ven - tú - rus.

83

Te er - - go quæ - su - mus fa - - mu - lis tu - - -  
Te er - go quæ - - - - - su - mus, quæ - - su - mus  
Te er - go quæ - su - mus, Te er - go, Te er - go  
Te er - go quæ - su - mus

87

- - is, fa - - mu - lis tu - - - - - is, sub - - - - ve -  
fa - mu - lis tu - is, fa - mu - lis tu - is, sub - - - - ve -  
quæ - su - mus fa - - mu - lis tu - - is, sub - - - - ve -  
fa - - mu - lis tu - - is, sub - - - - ve -

91

- ni quos pre - ci - o - - - so san - - - - -

- ni quos pre - ci - o - - - so san - gui - ne re - - -

- ni, quos pre - ci - o - - - so san - - - - -

- ni, quos pre - ci - o - - - so san -

95

- gui - - - ne re - - - de - - - mis - - - ti.

- de - - mis - ti, re - - - de - - - mis - - - ti.

- - - gui - ne re - de - mis - - - - - ti.

- - - gui - ne re - - - - - de - mis - - - ti.

Æ - tér - na fac cum Sanc-tis tu - is gló - ri - a nu - me - rá - ri.

99

Sal - - - vum

Sal - - vum fac po - - - pu - lum tu - - - um,

Sal - - vum fac po - - - pu - lum tu - um

Sal - - vum fac po - - - pu - lum tu - - -



103

fac po - - - pu - lum tu - um Do - mi - ne, et be - ne - dic  
 — tu - um Do - - - mi - ne, et be - ne - dic  
 Do - mi - ne, Do - - - mi - ne, et be - ne - dic hæ -  
 - um Do - mi - ne, et be - ne - dic hæ -

107

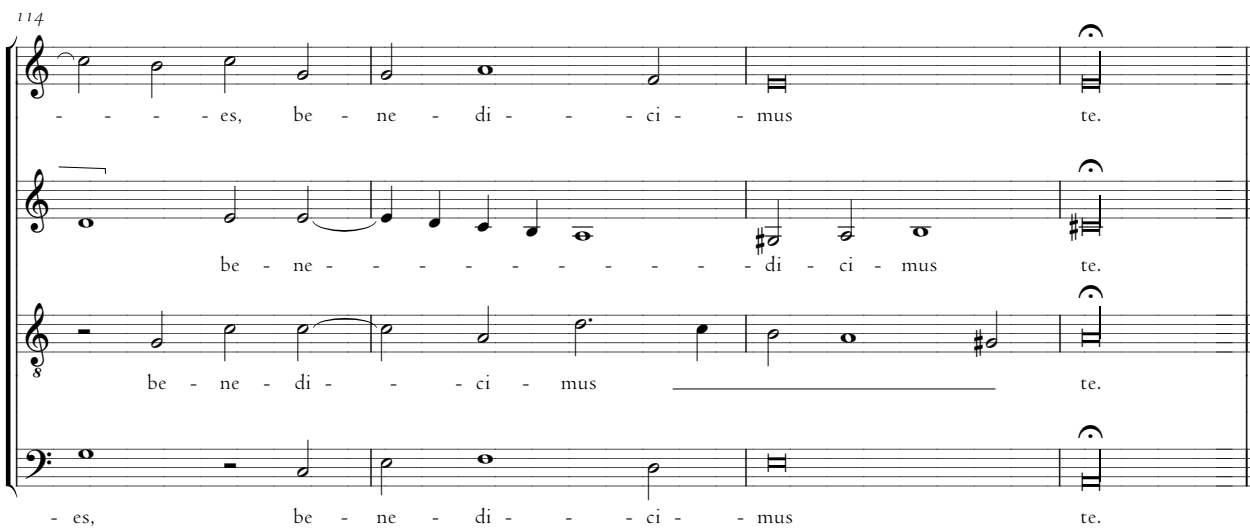
hæ - re - di - ta - - ti tu - - - - - æ.  
 hæ - re - di - ta - - ti, hæ - re - di - ta - ti tu - æ.  
 - re - di - ta - ti tu - æ, hæ - re - di - ta - ti tu - æ.  
 - re - di - ta - - - ti tu - - - - - æ.

Et re - ge e - os : et ex - tól - le il - los, us - que in æ - tér - num.


111

Per sin - gu - los di - - es, di - - - - -  
 Per sin - gu - los di - - - - es,  
 Per sin - - - gu - los di - - es,  
 Per sin - gu - los di - - - -

114



- es, be - ne - di - ci - mus te.  
 be - ne - di - ci - mus te.  
 be - ne - di - ci - mus te.  
 - es, be - ne - di - ci - mus te.



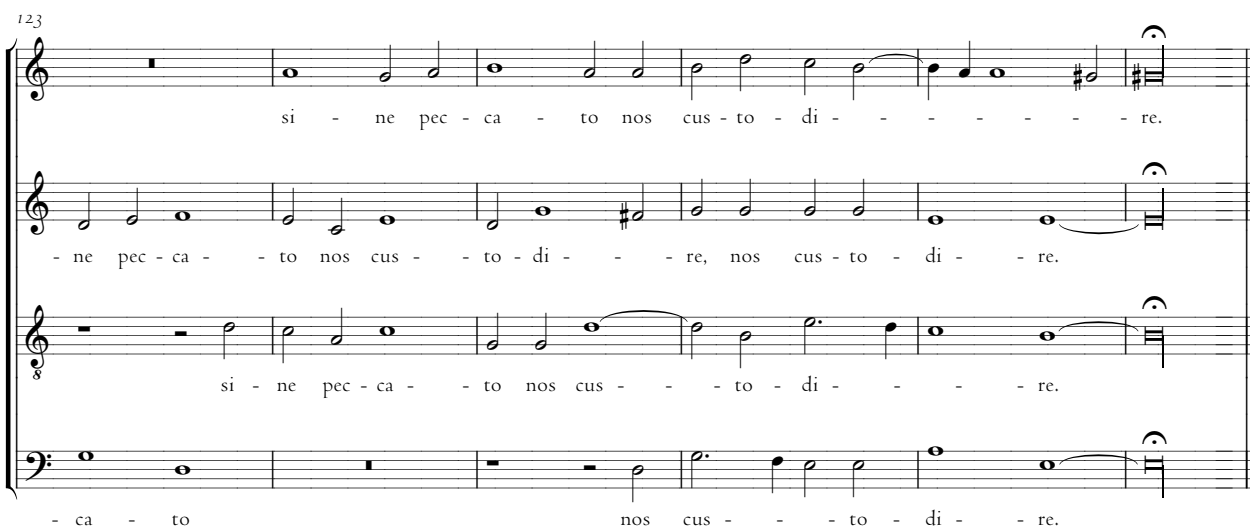
Et lau - dá - mus no - men tu - um in æ - tér - num : et in sé - cu - lum sé - cu - li.

118

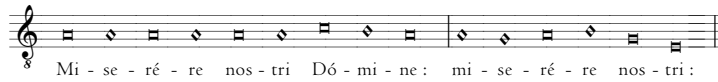


Dig - na - re Do - mi - ne di - e is - to,  
 Dig - na - re Do - mi - ne di - e is - to, si -  
 Dig - na - re Do - mi - ne di - e is - to,  
 Dig - na - re Do - mi - ne di - e is - to, si - ne pec -

123



si - ne pec - ca - to nos cus - to - di - re.  
 - ne pec - ca - to nos cus - to - di - re, nos cus - to - di - re.  
 si - ne pec - ca - to nos cus - to - di - re.  
 - ca - to nos cus - to - di - re.



129

Fi - - - at mi - se - - ri - cor - di - a tu - a

Fi - at mi - se - - - - - ri - cor - - di - a tu - a

Fi - at mi - se - - - - - - - - - ri - cor - di - a tu - a Do -

Fi - - - at mi - se - - - - - - - - - ri - cor - di - a tu - a

133

Do - - - - mi - ne su - - - - - per nos, quem - - -

Do - mi - ne su - per nos quem - ad - - mo -

- mi - ne, Do - - mi - ne su - per nos, quem - - -

Do - - - - mi - ne su - per nos, quem - ad - - -

137

- ad - mo - dum spe - ra - vi - mus, spe - ra - vi - mus in te.

- dum spe - ra - - vi - mus in te, spe - ra - - vi - mus in te.

- ad - mo - dum, quem - ad - - mo - dum spe - ra - - vi - mus in te.

- - mo - dum spe - - ra - - - vi - mus in te.

