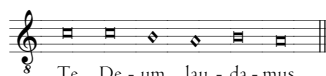
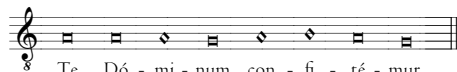


45. Te Deum



Te De - um lau - da - mus.



Te Dó - mi - num con - fi - té - mur.

S Te æ - ter - - - num pa - - - - - trem, om -

C Te æ - ter - num pa - - trem, om - - nis

T Te æ - ter - - num pa - - trem, om -

B Te æ - ter - - - num pa - trem, om - -

5 - - nis ter - - - ra ve - - ne - ra - - - tur.

ter - ra, ter - - - ra ve - - - ne - ra - - - tur.

- - nis ter - - - - - ra ve - ne - ra - - - tur.

- nis ter - - - - - ra ve - - - - - ne - ra - - - tur.



Ti - bi om - nes Án - ge - li : ti - bi cœ - li, et u - ni - vér - sæ po - tes - tá - tes.

9 Ti - bi Che - - ru - bin et Se - ra - phin : in - - ces - sa -

Ti - - bi Che - - ru - bin et Se - ra - phin : in - - ces - sa - - bi -

Ti - - bi Che - - ru - bin et Se - - ra - - phin :

Ti - - bi Che - - ru - bin et Se - - - - - ra - phin :

14

- bi - li vo - ce, vo - ce pro - cla - - - - mant.
 - li vo - ce pro - cla - - - - mant, vo - ce pro - cla - - - - mant.
 in - ces - sa - - bi - li vo - ce pro - cla - - - - mant.
 in - ces - sa - - bi - li vo - ce pro - cla - - - - mant.

Sanc - tus.

19

Sanc - - - - - tus.
 Sanc - - - - - tus.
 Sanc - - - - - tus.
 Sanc - - - - - tus.

Sanc - tus Dó - mi - nus De - us Sá - ba - oth.

23

Ple - ni sunt cœ - - - li et ter - - - - - ra : ma - jes - ta -
 Ple - - ni sunt cœ - - li et ter - - - - - ra : ma - - jes -
 Ple - - ni sunt cœ - - li et ter - - - - - ra :
 Ple - - ni sunt cœ - - li et ter - - - - - ra : ma - -

28

- - tis glo - ri - æ tu - æ, glo - ri - æ tu - æ.
 - ta - tis glo - ri - æ, glo - ri - æ tu - æ.
 ma - jes - ta - tis glo - ri - æ tu - æ.
 - jes - ta - tis glo - ri - æ tu - æ.

Te glo - ri - ó - sus A - pos - to - ló - rum cho - rus.

33

Te pro - phe - ta - rum, lau - da - bi - lis nu - me - rus.
 Te pro - phe - ta - rum, lau - da - bi - lis nu - me - rus.
 Te pro - phe - ta - rum, lau - da - bi - lis nu - me - rus.
 Te pro - phe - ta - rum, lau - da - bi - lis nu - me - rus.

Te már - ty - rum can - di - dá - tus lau - dat e - xér - ci - tus.

39

Te per or - bem ter - ra - rum,
 Te per or - bem ter - ra - rum, sanc - ta con -
 Te per or - bem ter - ra - rum, sanc -
 Te per or - bem ter - ra - rum, sanc - ta

44

sanc - - ta con - fi - te - - - tur ec - - - cle - - si - - a.
 - fi - te - - tur ec - cle - - - - - si - a.
 - ta con - fi - te - - - - - tur ec - - cle - - si - a.
 con - fi - te - - - - - tur ec - cle - - - - - si - a.

Pa - trem im - mén - sæ ma - jes - tá - tis.

48

Ve - - ne - ran - - dum tu - - - um ve - rum, tu - - - - um ve -
 - - - - - ne - - ran - - dum tu - - - um
 Ve - - - - - ne - - ran - - - - - dum tu - - - - - um ve - - - - -
Bassus tacet

52

- - - rum, et u - - ni - cum fi - - - - - li - um.
 ve - - rum, et u - - ni - cum fi - - - - - li - um.
 - rum, et u - - ni - cum fi - - - - - li - um.



57

Tu Rex glo - - ri - æ Chris - te, glo - - ri - æ Chris - - - te.

Tu Rex glo - - - - ri - æ Chris - te, glo - - ri - æ Chris - te.

Tu Rex glo - - - - ri - æ Chris - - - - te.

Tu Rex glo - - - ri - æ Chris - - - - - - - - - te.



63

Tu ad li - - be - ran - - dum sus - - - - - cep - tu - -

Tu ad li - - be - ran - - dum sus - - cep - tu - - rus ho -

Tu ad li - - be - ran - - dum sus - - cep -

Tu ad li - - be - ran - - dum sus - - - - - cep - tu - -

67

- rus, sus - - cep - tu - rus — ho - - mi - nem non hor - - - ru - is - - ti vir -

- - mi - nem, ho - - - - mi - nem non hor - - - - - ru - is - -

- tu - - rus ho - - - - - mi - - nem non hor - - ru - is - - ti

- rus ho - - - - - mi - nem non hor - - - ru - is - - ti

72

- - - - gi - nis, vir - - - - gi - nis u - - te - rum.
 - ti vir - gi - nis, vir - - - - gi - nis u - - te - rum.
 vir - - - - gi - nis u - - - - te - - - - rum.
 vir - - - - gi - nis, vir - - - - gi - nis u - - te - rum.

Tu de - vi - cto mor - tis a - cú - le - o : a - pe - ru - ís - ti cre - dén - ti - bus re - gna cœ - lô - rum.

76

Tu ad dex - - te - ram De - - i se - - - - -
 Tu ad dex - - te - ram De - i se - des, De - - i se - - des,
 Tu ad dex - - te - ram De - - i se - -
 Tu ad dex - - te - ram De - - - - i se - - - - - des, in

81

- des, in glo - - ri - a pa - tris, in glo - ri - a pa - tris.
 in glo - - ri - a pa - tris, in glo - ri - a, glo - ri - a pa - - - tris.
 - des, in glo - - - ri - a pa - - - - tris.
 glo - - - ri - a pa - tris, in glo - - - - ri - a pa - tris.



87

Te er - - - go qua - - - su - mus fa -

Te er - - go qua - - - su - mus fa - -

Te er - go qua - su - mus

Te er - - - - - go qua - su - mus

92

- - mu - lis tu - is sub - - - - - ve - ni, quos pre - - ci - o - -

- mu - lis tu - - - is sub - - - ve - ni, quos pre - - - - ci -

fa - mu - lis tu - is sub - - - - - ve - ni, quos pre - - ci -

fa - mu - lis tu - is sub - - - - - ve - ni, quos pre - - - - ci - o - -

98

- so san - - gui - ne re - - - - - de - - mis - - ti.

- o - - so san - gui - ne re - - - - - de - - mis - - - - - ti.

- o - - so san - gui - ne re - - - - - de - - mis - - - - - ti.

- so san - gui - ne re - - - - - de - - mis - - - - - ti.



103

Sal - vum fac po - pu - lum tu - um Do - mi - ne,
 Sal - vum fac po - - pu - lum tu - um, tu - um Do - mi - ne, et
 Sal - vum fac po - - pu - lum tu - um Do - - - mi - ne,
 Sal - vum fac po - - pu - lum tu - um Do - - - mi - ne, et

109

et be - ne - dic hæ - re - di - ta - - ti tu - - - æ.
 be - - ne - dic hæ - re - di - ta - ti tu - æ, hæ - re - di - ta - ti tu - æ.
 et be - ne - dic hæ - re - di - ta - ti, hæ - re - di - ta - ti tu - - - æ.
 be - ne - dic hæ - re - di - ta - ti tu - - - æ, hæ - re - di - ta - ti tu - - - æ.



115

Per sin - - gu - los di - es, be - - ne - di - ci -
 Per sin - - gu - los di - - es, be - -
 Per sin - - gu - los di - - es, be - ne - - di - ci - mus te,
 Per sin - - gu - los di - - es,

120

- mus te, be - - - ne - di - - - - - ci - mus te.
 - ne - di - - - - - ci - mus te.
 be - - - ne - - di - ci - mus te.
 be - - - ne - di - - - - - ci - - - mus te.

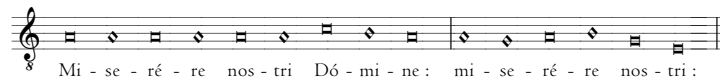
Et lau-dá-mus no-men tu-um in æ-tér-num: et in sáe-cu-lum sáe-cu-li.

124

Dig - - na - - re Do - - mi - ne di - e is - - to,
 Dig - na - re Do - mi - ne di - - e is - - - - - to, si - -
 Dig - - na - - re Do - - mi - ne di - e is - - - - - to,
 Dig - na - - - re Do - - - mi - ne di - e is - to, si -

129

si - - ne pec - ca - - to nos cus - - to - di - - re.
 - ne pec - ca - - - to nos cus - - to - di - - - - - re.
 si - ne pec - ca - - to nos cus - - to - di - - re.
 - ne pec - ca - - to nos cus - to - di - - - - - re.



134

Fi - - - at mi - se - ri - cor - - di - a tu - a Do - - mi -
 Fi - - - at mi - se - ri - cor - - di - a tu - a Do - - mi -
 Fi - - at mi - se - ri - cor - - di - a tu - - - a Do - -
 Fi - - - at mi - se - ri - cor - - di - a tu - a Do - - mi -

138

- ne su - - per nos, quem - ad - - mo - dum spe -
 - ne su - - per nos, quem - - ad - - - - - mo - dum spe - ra - -
 - mi - ne su - per nos, quem - ad - mo - dum spe - ra - -
 - ne su - per nos, quem - ad - - - - - mo - dum

142

- ra - - - vi - mus in te, spe - ra - - vi - mus in te.
 - vi - mus in te, spe - ra - - - vi - mus in te.
 - vi - mus in te, spe - ra - - - vi - mus in te.
 spe - ra - - - vi - mus in te.

