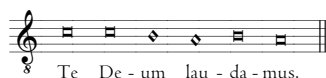


### 53. Te Deum



Soprano (S): Te æ - ter - - - num pa - trem, om - nis

Alto (C): Te æ - ter - - - - num pa - - - trem, om -

Tenore (T): Te æ - ter - - - - num pa - - -

Mezzosoprano (5): Te æ - - - ter - - - - - num pa - trem, om -

Basso (B): Te æ - ter - - - - num pa - trem, om - - -

4

ter - - ra ve - ne - ra - - - tur, ve - ne - ra - - - - tur.

- - nis ter - - - - - ra ve - - - - - - - - - ne - ra - - tur.

- trem, om - - - nis ter - - - ra ve - ne - ra - - tur.

- - nis ter - - - - - - - ra ve - - - - - - - - - ne - ra - tur.

- nis ter - - - - - ra ve - - - - - - - - - ne - ra - - tur.



Ti - bi om - nes Án - ge - li : ti - bi cœ - li, et u - ni - vér - sæ po - tes - tá - tes.

8



Ti - - bi Che - - ru - bin et Se - ra - phin :

Ti - - bi Che - - ru - bin et Se -

Ti - - - bi Che - - ru - bin et Se - ra -

Ti - - bi Che - - ru - bin et Se - - ra - -

Ti - - bi Che - - ru - bin et Se - ra - -

12



in - - ces - sa - - bi - li vo - - ce pro - cla - - mant.

- - ra - phin : in - - ces - sa - bi - li vo - ce pro - cla - - - - mant.

- phin : in - - ces - sa - - - - bi - li vo - ce pro - cla - - - - mant.

- phin : in - - ces - sa - bi - li vo - - ce pro - cla - - - - mant.

- phin : in - - ces - sa - - bi - li vo - ce pro - cla - - - - mant.



17

Sanc - - - - - tus.

Sanc - - - - - tus, Sanc - - - - - tus.

Sanc - - - - - tus.

Sanc - - - - - tus.

Sanc - - - - - tus.



21

Ple - - ni sunt cœ - - - - - li et ter - - - - - ra :

Ple - - - ni sunt cœ - - li et ter - - - - - ra :

Ple - - - ni sunt cœ - - - - - li et ter - -

Ple - - ni sunt cœ - - - - - li et

Ple - - ni sunt cœ - - - - - li et ter - -

25

ma - jes - ta - - - - - tis glo - - - - - ri - æ tu - æ.

ma - - jes - ta - - - - - tis glo - ri - æ tu - - - - - - - - - - - æ.

- ra : ma - - jes - - ta - - - - - tis glo - - - - - ri - æ tu - - - - - - - - - - - æ.

ter - - ra : ma - - jes - ta - - - - - tis glo - - - - - ri - æ tu - - - - - æ.

- ra : ma - - jes - ta - - - - - tis glo - - - - - ri - æ tu - - - - - æ.

Te glo - ri - ó - sus A - pos - to - ló - rum cho - rus.

30

Te pro - phe - ta - - rum lau - da - bi - lis nu - me - rus,

Te pro - phe - ta - - rum lau - da - - - bi - lis nu -

Te pro - - phe - - ta - - rum lau - - -

Te pro - phe - - ta - - rum lau - da - - -

Te pro - phe - ta - - rum lau - da - - -

34

lau - da - bi - lis nu - me - rus.  
 - me - rus, lau - da - bi - lis nu - me - rus.  
 - da - bi - lis, lau - da - bi - lis nu - me - rus.  
 - bi - lis, lau - da - bi - lis nu - me - rus.  
 - bi - lis, lau - da - bi - lis nu - me - rus.

Te már - ty - rum can - di - dá - tus lau - dat e - xér - ci - tus.

38

Te per or - - - - - bem ter - ra - - rum, sanc - - ta  
 Te per or - - - - - bem ter - ra - - rum, sanc - - ta  
 Te per or - - - - - bem ter - - - - - rum,  
 Te per or - - - - - bem ter - - - - - rum, sanc -

42

con - fi - te - - - tur ec - - - cle - - - si - a.  
 con - fi - - - - - te - tur ec - - - cle - - - si - a.  
 sanc - - ta con - - - fi - te - tur ec - - - cle - - - si - a.  
 sanc - ta con - fi - - te - - tur ec - cle - si - a.  
 - - ta con - fi - te - - tur ec - - - cle - - - si - a.

Pa - trem im - mén - sæ ma - jes - tá - tis.

46

Ve - - ne - ran - dum tu - um ve - rum, et u - ni - cum,  
 Ve - ne - ran - - dum tu - - um ve - rum, tu - um ve - rum, et  
 Ve - - ne - ran - dum tu - um ve - - - - rum,  
 Ve - ne - ran - - dum tu - - - um ve - rum, tu - - um ve - - rum,  
 Ve - - ne - ran - - dum tu - um ve - - - - rum, et

51

et u - ni - cum fi - - - - li - um.  
 u - ni - cum fi - li - um, et u - ni - cum fi - li - um.  
 et u - ni - cum fi - - - - li - um, fi - - li - um.  
 et u - - ni - cum, u - - ni - cum fi - - - - li - um.  
 u - ni - cum fi - li - um, et u - ni - cum fi - - - - li - um.

Sanc - tum quo - que pa - ra - clé - tum Spí - ri - tum.

56

Tu Rex glo - - - ri - æ Chris - - - - te.  
 Tu Rex glo - ri - æ Chris - - - - te.  
 Tu Rex glo - - - ri - æ Chris - - te.  
 Tu Rex glo - - - ri - æ Chris - - - - te.  
 Tu Rex glo - - - ri - æ Chris - - - - te.



61

Tu ad li - be - ran - dum sus - cep - tu - rus ho - mi - nem,

Tu ad li - be - ran - dum sus - cep - tu - rus ho - mi - nem,

Tu ad li - be - ran - dum sus - cep - tu - rus ho - mi - nem,

Tu ad li - be - ran - dum sus - cep - tu - rus ho - mi - nem,

66

- mi - nem, non hor - ru - is - ti vir - gi - nis u - te - rum.

non hor - ru - is - ti vir - gi - nis u - te - rum.

non hor - ru - is - ti vir - gi - nis u - te - rum.

- mi - nem, non hor - ru - is - ti vir - gi - nis u - te - rum.

- nem, non hor - ru - is - ti vir - gi - nis u - te - rum.



Tu de - vi - cto mor - tis a - cú - le - o : a - pe - ru - ís - ti cre - dén - ti - bus re - gna cœ - ló - rum.

72

Tu ad dex - - - te - ram De - i se - des,

Tu ad dex - - te - ram De - i se - - des, in

Tu ad dex - - te - ram De - - - i se - des,

Tu ad dex - - te - ram De - i se -

Tu ad dex - - te - ram De - - - i se - des,

76

in glo - - - ri - a pa - tris.

glo - - ri - a pa - - tris, in glo - ri - a pa - - tris.

in glo - ri - a, in glo - - ri - a pa - tris.

- des, in glo - ri - a pa - tris, in glo - ri - a pa - - tris.

in glo - - ri - a pa - - tris, in glo - ri - a pa - - tris.



81

Te er - go quæ - - - - - su - mus fa -

Te er - - go quæ - su - mus, Te er - go quæ - su - mus

Te er - - go quæ - - su - mus fa - mu - lis

Te er - - go quæ - su - mus, Te er - - go quæ - - su - mus fa - -

Te er - - - go quæ - - - su - mus fa - -

87

- mu - lis tu - - is sub - - ve - ni, sub - - - - - ve - ni, quos pre -

fa - - mu - lis tu - - is sub - ve - ni, quos pre - - ci -

tu - - - - is sub - - - - - ve - - ni, quos pre - ci - o - -

- mu - lis tu - is, fa - - mu - lis tu - is sub - - ve - ni, quos pre -

- mu - lis tu - - is sub - - ve - ni, quos pre - - ci -

92

- ci - o - - - so san - gui - ne re - - - - de - mis - ti.  
 - o - - so san - - gui - ne re - - de - mis - - - - - - - ti.  
 - so san - - gui - ne re - - de - mis - - - - - - - ti.  
 - - ci - o - so san - - gui - ne re - de - mis - - ti, re - de - mis - ti.  
 - o - - so san - - gui - ne re - - - - - - - de - mis - ti.

Æ - tér - na fac cum Sanc - tis tu - is gló - ri - a nu - me - rá - ri.

98

Sal - - - - - - - - - vum fac po - - - - pu - lum tu -  
 Sal - vum fac po - pu - lum tu - - um Do - - - mi - ne,  
 Sal - vum fac po - pu - lum tu - um Do -  
 [Quinta pars tacet]  
 [Bassus tacet]

102

- um Do - mi - ne, et be - ne - dic hæ - re - di -  
 et be - ne - dic hæ - re - di - ta - ti tu - - æ, hæ - re -  
 - - - - mi - ne, et be - ne - dic hæ -

106

- ta - - ti tu - - - - - - - - - - - - - - - - æ.  
 - di - ta - - - ti tu - - - - - - - - - - - - - - - æ.  
 - re - di - ta - - - - - ti tu - - - - - - - - - - - - - - - æ.



110

Per sin - - - gu - los di - - - es, di - es, di - es,

Per sin - - - gu - los di - es,

Per sin - - - gu - los di - - - es, di - es,

Per sin - - - gu - los di - - -

Per sin - - - gu - los di - - - - -

114

be - ne - di - - - ci - - mus te.

be - - - ne - di - - - - - - - - - ci - mus te.

be - ne - di - - - ci - mus te.

- es, be - - - ne - di - - ci - mus te.

- es, be - ne - di - - - ci - - mus te.

Et lau - dá - mus no - men tu - um in æ - tér - num : et in sé - cu - lum sé - cu - li.

118

Dig - na - - re Do - - mi - ne di - - e is - - - - -

Dig - na - - re Do - - mi - ne di - e is - - - - - to,

Dig - na - - re Do - mi - ne di - e is - to, di - e is -

Dig - na - - re Do - mi - ne di - e is - - - - - to, si -

Dig - na - - - - re Do - - - - mi - ne di - - e is - to,

123

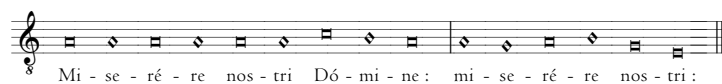
- to, si - ne pec - ca - - to nos cus - to - - di - - - re.

si - ne pec - ca - - - - - to nos cus - to - di - re, cus - to - di - - re.

- to, si - - ne pec - ca - to nos cus - to - di - - - re.

- ne pec - ca - - to nos cus - to - di - re, nos cus - to - di - - - - re.

si - ne pec - ca - - - - to nos cus - - - - to - di - - - - re.



129

Fi - - - - at mi - - - se - ri - cor - di - a tu -

Fi - - at mi - se - ri - cor - - - di - a tu - - - a Do -

Fi - at mi - se - ri - cor - - di - a tu - a Do - mi - ne su -

Fi - - at mi - se - ri - cor - - - di - a tu - - - a Do - -

Fi - at mi - se - ri - cor - - - di - a tu - a

133

- a Do - - mi - ne su - - per nos, quem - ad - - - mo - dum

- - mi - ne su - per nos, quem - ad - - - mo -

- per nos, quem - ad - - - mo - dum spe -

- - mi - ne su - per nos, quem - - ad - - mo - dum

Do - - - - mi - ne su - per nos, quem - - ad - - -

137

spe - ra - vi - mus in te, spe - ra - - - vi - mus  
 - dum spe - - ra - - - vi - mus in te, spe - - - ra -  
 - ra - - vi - mus in te, spe - - - ra -  
 spe - ra - - - vi - mus in te, spe - ra - - - vi - mus,  
 - mo - dum spe - ra - - - vi - mus in te, spe -

141

in te, in te.  
 - - - vi - mus in te.  
 - - - vi - mus in te.  
 spe - ra - - - vi - mus in te.  
 - ra - - - vi - mus in te.

In te Dó-mi-ne spe - ra - vi : non con - fún - dar in æ - tér - num.